



KRL
gaming art



ANWEISUNG
MONTAGE UND VERWENDUNG

BESUCHEN SIE UNS:
www.gamingart.eu

I. Auspacken

Nehmen Sie die Tischplatte nicht aus der Verpackung, Sie können die Beine oder den Rahmen bequem festziehen. Packen Sie die Beine oder das Gestell aus der beiliegenden Verpackung aus.

Nehmen Sie auch den Karton mit Zubehör für das Gerät heraus.

II. Installation

Wenn Ihr Schreibtisch Folgendes hat:



RUNDE BEINE

Schrauben Sie die Beine fest an die an der Tischplatte montierten Aluminiumfüße.



RAHMEN MIT BALKEN

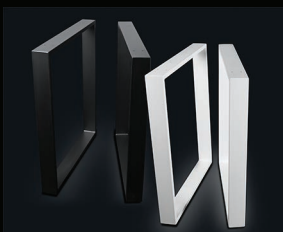
Rahmen in separatem Paket. Entnehmen Sie dieser die Anleitung und befolgen Sie die darin enthaltenen Informationen. Legen Sie den zusammengebauten Rahmen so gegen die Tischplatte, dass die Löcher mit den gebohrten Stellen übereinstimmen. Schrauben Sie das Gestell.



ELEKTRISCHES GESTELL

Rahmen in separatem Paket. Entnehmen Sie dieser die Anleitung und befolgen Sie die darin enthaltenen Informationen. Legen Sie den zusammengebauten Rahmen so gegen die Tischplatte, dass die Löcher mit den gebohrten Stellen übereinstimmen. Schrauben Sie das Gestell.

Ziehen Sie alle Schrauben sorgfältig an!



STAHLRAHMEN

Nehmen Sie es aus der separaten Verpackung und schrauben Sie es mit den mitgelieferten Schrauben passend zu den farblichen Markierungen auf der Tischplatte und den Gestellen fest.

Die Schrauben befinden sich im kleinen Zubehöropaket.

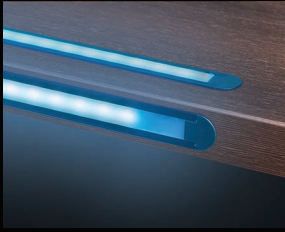
Fassen Sie dann mit Hilfe einer zweiten Person die Tischplatte an den kurzen Seiten und bringen Sie den Tisch in Gebrauchsstellung. Richten Sie die Gestellfüße nach Möglichkeit gut aus.

WICHTIG! Ziehen Sie den Schreibtisch nicht über den Boden (Gefahr des Lösens festgezogener Elemente und Stabilitätsverlust). Heben Sie den Schreibtisch mit Hilfe einer zweiten Person an und bringen Sie ihn an seinen Bestimmungsort.

III. Ausrüstung



ANWEISUNG
MONTAGE UND VERWENDUNG



LED-BELEUCHTUNG

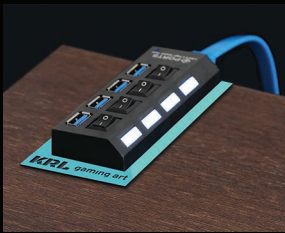
RGB-LEDs verfügen über ein angeschlossenes Netzteil und eine Wi-Fi-Fernbedienung mit der Möglichkeit, Farben und Beleuchtungsmodi zu ändern.



VERSENKTE STECKDOSE

Strom anschließen.

Sorgfältig! Die Installation und der Anschluss an das Stromversorgungsnetz sollten wegen der bestehenden Stromschlaggefahr nur von einer Person mit entsprechender Qualifikation und Berechtigung durchgeführt werden..



USB-HUB

Schließen Sie es mit den mitgelieferten Kabeln an den Computer an.



ICY BOX ALLINI

Schließen Sie es mit den mitgelieferten Kabeln an den Computer an.



INDUKTIVES LADEGERÄT

Schließen Sie das Gerät mit den mitgelieferten Kabeln an die Stromversorgung an.

BESUCHEN SIE UNS:
www.gamingart.eu

IV. Benutzen

Der Schreibtisch sollte in einem Raum verwendet werden, der Schutz vor Witterungseinflüssen gewährleistet. Die Luftfeuchtigkeit darf 70 % nicht überschreiten und die Raumtemperatur sollte im Bereich von 15-30 °C liegen. Der Schreibtisch sollte vor direkter Sonneneinstrahlung geschützt werden.

Die Fronten und die Tischplatte sollten Sie so pflegen, dass sie keiner Reibung ausgesetzt sind. Heiße Gegenstände dürfen nicht direkt auf die Arbeitsplatte gestellt werden. Schützen Sie den Schreibtisch vor Wassereinwirkung. Die Arbeitsplatte wird am besten mit einem feuchten Tuch gereinigt und anschließend mit einem weichen, trockenen Tuch nachgewischt. Wenden Sie sich bei Zweifeln bezüglich der Verwendung des Pults an den Hersteller, bevor Sie Maßnahmen ergreifen, die nicht in diesem Handbuch beschrieben sind.

Sorgfältig! Die Installation und der Anschluss an das Stromversorgungsnetz sollten wegen der bestehenden Stromschlaggefahr nur von einer Person mit entsprechender Qualifikation und Berechtigung durchgeführt werden.

V. Service



LED-BELEUCHTUNG

Bitte überprüfen Sie, ob die rote LED an der Fernbedienung nach dem Drücken der Taste leuchtet (es kann eine durchsichtige Batterieschutzfolie eingelegt sein und muss entfernt werden).

In einigen Fällen müssen Sie die Fernbedienung von Grund auf neu programmieren. Programmieranleitung Fernbedienung:

- Bitte trennen Sie die Stromversorgung für ca. 4 Sekunden
- Schließen Sie bitte das Netzteil an und drücken Sie gleichzeitig zwei auf der Fernbedienung extreme Tasten - "Color Minus" und "Bright Minus" (wir haben nur 3-4 Sekunden nach dem Wiederanschließen der Stromversorgung, wenn dies nicht rechtzeitig erfolgt das muss wiederholt werden)
- nach gleichzeitigem Drücken dieser Tasten müssen die LEDs einmal weiß blinken. Dies zeigt an, dass die Fernbedienung programmiert ist und funktioniert.

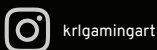
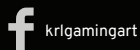


STELAŻ ELEKTRYCZNY

Jeśli z jakichś powodów stelaż elektryczny przestanie działać i na programatorze będą się wyświetlać inne informacje niż wysokość biurka, należy przeprowadzić restart.

Instrukcja restartu:

- proszę przycisnąć i przytrzymać razem przyciski "3" oraz "M" przez około 10 sekund lub do usłyszenia sygnału dźwiękowego
- następnie natychmiast wcisnąć przycisk "strzałka w dół" i trzymać do momentu aż zjedzie do końca w dół i programator będzie wskazywał znowu pozycję biurka.



KRL gaming art

Owocowa 1 Straże
55-002 Lany
Poland

☎ 48 531 579 768

✉ service@gamingart.eu